

会社説明会

2019年4月入社の方対象

SystemD
株式会社 システム デイ



1-1. 会社概要

創業	1984年8月14日	業種	情報サービス業
資本金	4億8,426万円	売上	38億700万円（2017年10月期）
上場市場	東京証券取引所 JASDAQ	役員・社員数	224名（2018年4月1日現在）
代表者	代表取締役会長 堂山 道生	代表取締役社長	井口 準
本社	京都市中京区烏丸通り三条上る		
支社	東京都港区芝大門2丁目10-12 KDX芝大門ビル6階		
認定資格	プライバシーマーク取得（2008年）、ISMS認証[ISO27001]取得（2011年）		
事業内容	■ パッケージソフトの開発 ■ ネットワーク・システムの構築 ■ システム・ソリューションの提供 ■ リサーチ&プロデュースの提供		
主要取引先	【ディーラー（代理店）・客先】 NTT東日本、NTT西日本、NEC、富士通等ハードベンダー及びその関連会社、日本総研、大塚商会、京セラコミュニケーションシステム、中央大学、日本大学、帝京大学、上智大学等大学、東急スポーツオアシス、関西テレビライフ、関電JoyLife、静岡県・京都府・京都市・堺市等の自治体、公立の小・中・高校 他 【仕入先】 マイクロソフト、富士通、NEC、パナソニック、ダイワボウ情報システム、ソフトバンクBB 他		

1-2. 採用情報

募集職種	営業職、開発技術職（SE、PG）、運用サポート		
応募資格	大学院、大学、短大、専門学校（2019年3月卒業予定者）全学部全学科		
募集人数	15名前後	勤務地	京都、東京
選考方法	書類選考、筆記試験、面接	採用実績	13名（2018年4月入社）
提出書類	履歴書、成績証明書、卒業見込証明書、健康診断書		
給与	【2018年4月実績】 月給240,750円／大学院修士課程修了 月給226,750円／大学・専門(4年制)卒 月給211,250円／短大・専門(2年制)卒 ※下記の諸手当は別途支給します。		
諸手当	家族手当、住宅手当、資格手当、休日出勤手当、深夜シフト手当、通勤手当（月額5万円まで）		
昇給	年1回（4月）	賞与	年2回（夏季・冬季）
勤務時間	9:00-18:00（休憩1時間）	勤務形態	専門業務型裁量労働制
休日休暇	完全週休2日制（土・日）、祝日、GW、年末年始、有給・慶弔・特別休暇等		
福利厚生	健康保険、厚生年金保険、雇用保険、労災保険、 東京海上日動あんしん生命保険、財形貯蓄、社員持株会、退職金、 産前産後・育児休暇制度、介護休暇制度、 関東ITソフトウェア健康保険組合の各地保養施設・宿泊施設・スポーツ施設等		
教育・研修	入社前研修、新入社員研修、OJT、各種社外・社内セミナー等		

1-3. 直近の採用実績と在籍率

入社年度	出身校	採用実績 ()は女性人数	退職者
2014年4月	関西大学、京都産業大学、工学院大学、高知工科大学、帝京大学、同志社大学、大阪学院短期大学	7名 (2)	0名
2015年4月	大阪経済大学、関西学院大学、京都産業大学大学院、京都女子大学、神戸大学大学院、滋賀大学、芝浦工業大学、東京工科大学、同志社大学、福井県立大学、法政大学、明治大学、日本電子専門学校	15名 (3)	0名
2016年4月	大阪工業大学、香川大学大学院、関西学院大学、京都産業大学、駒沢大学、中央大学、富山大学、立命館大学、龍谷大学、龍谷大学大学院、大原簿記専門学校、京都府立京都高等技術専門学校	15名 (4)	2名
2017年4月	大阪工業大学、京都産業大学、京都府立大学、筑波大学、東京工科大学、同志社大学、鳥取大学、日本大学、大原簿記専門学校、京都府立京都高等技術専門学校	11名 (4)	0名
2018年4月	京都女子大学、立命館大学、明治大学、大妻女子大学、同志社大学、大阪工業大学、大谷大学、摂南大学、大原簿記専門学校、京都府立京都高等技術専門学校	13名 (3)	-
在籍率 96.7% (61名中2名退職)			
男女比率 男性：73% (45名) 女性：27% (16名)			

2. システムディのコンセプトと事業戦略

真に付加価値の高い情報及びそのソリューションを提供することによって、より豊かで創造的な情報社会の実現を目指す

与えられた条件の下で最高のものを組み立て提供する

ユーザ志向、顧客優先

知識集約企業として付加価値の高い製品と
サービスを提供する

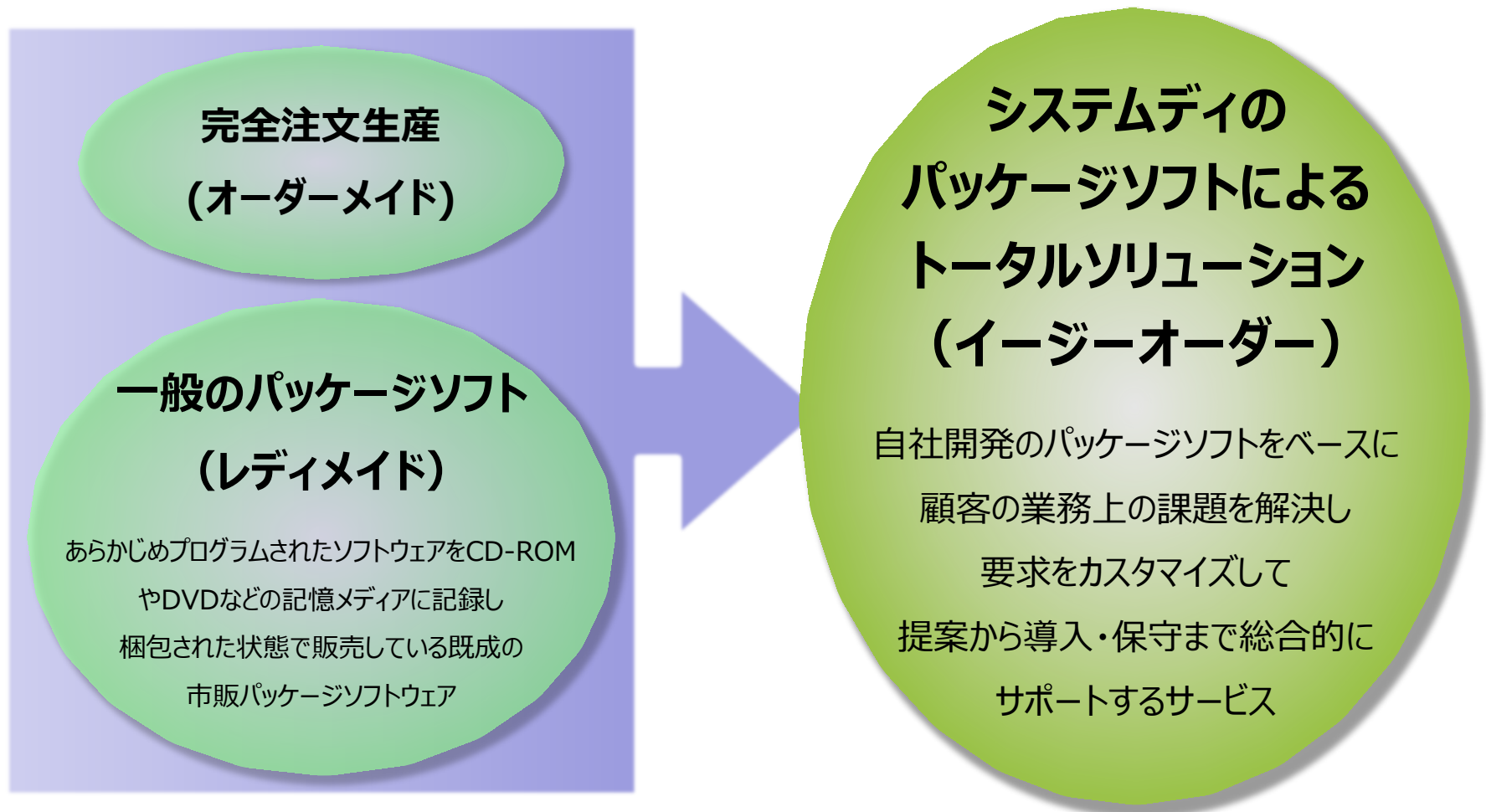
**パッケージソフトウェアによる
最適なソリューション**

業種、業務に特化したビジネスソフトで
デファクトスタンダード（業界標準）を目指す

業界シェアNo. 1を目指す

3-1. システムディのパッケージソフトビジネス

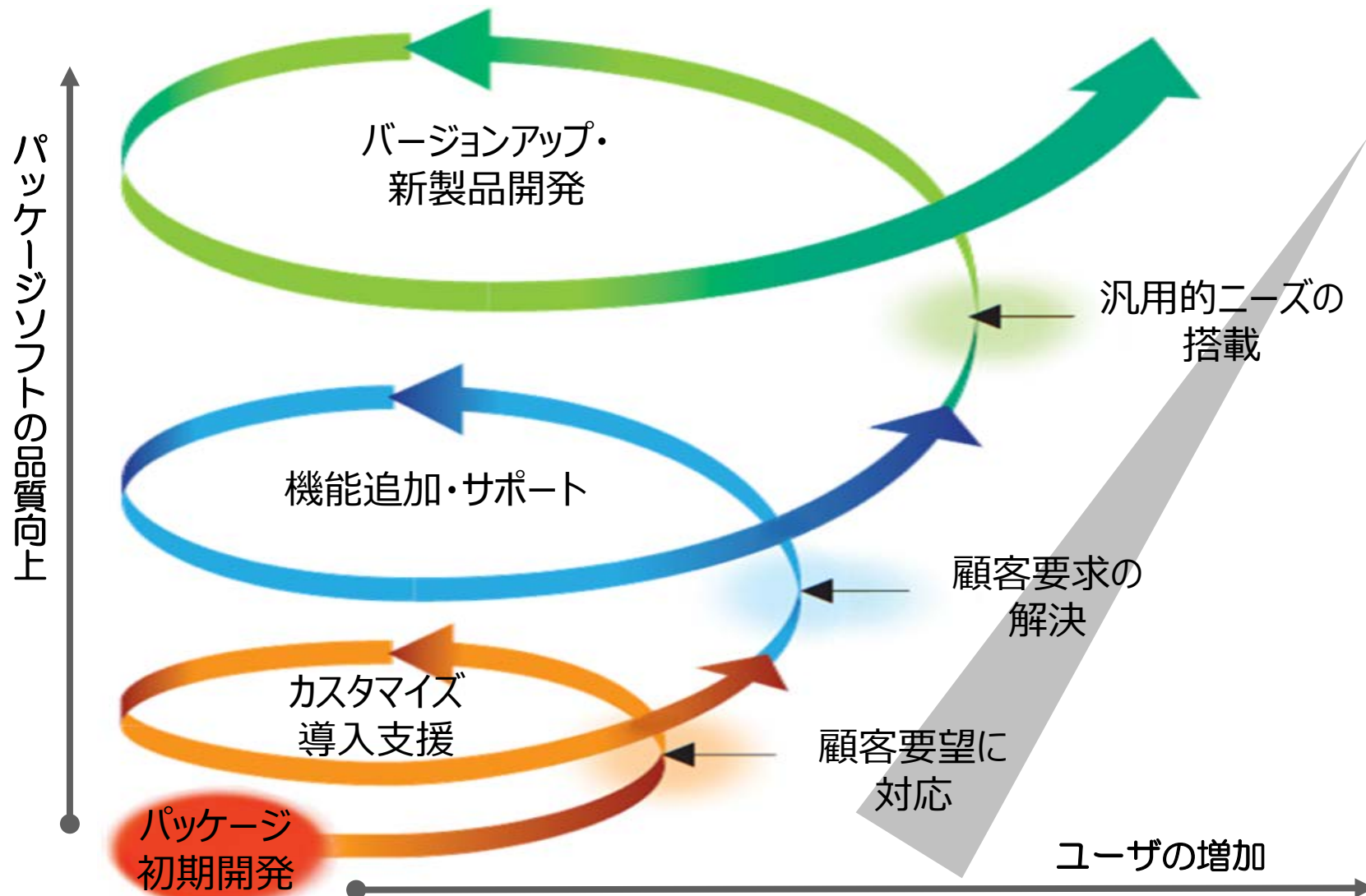
自社パッケージソフトによるトータルソリューションの提供



…systemdとは「与えられた条件の下で最高のモノを創りあげる」という意味のフランス語です

3-2. システムディ商品の優位性

ソフトウェアの品質の向上とユーザの増加がスパイラルに発展するシステムディのパッケージソフト



3-3. クラウドへの取り組み

クラウドソリューションとは…お客様はネット経由でシステムを利用するだけ！
サーバ等の設備・保守、セキュリティ対策はクラウドサービスで

Microsoftの
クラウド基盤を活用
『キャンパスプラン for Azure』

全ての仕組みは雲(クラウド環境=仮想環境)の中！
お客様にIT知識がなくても気にせず利用できます

公会計決算クラウド

会員・運営管理システム『Hello ASP』
アンチエイジングサービス『Weldy Cloud』

『規程管理システム
クラウド・サービス』

公立小中高校向け校務支援サービス
『School Engine』

データセンターのクラウド環境で顧客のデータの安全性を保証！

学園

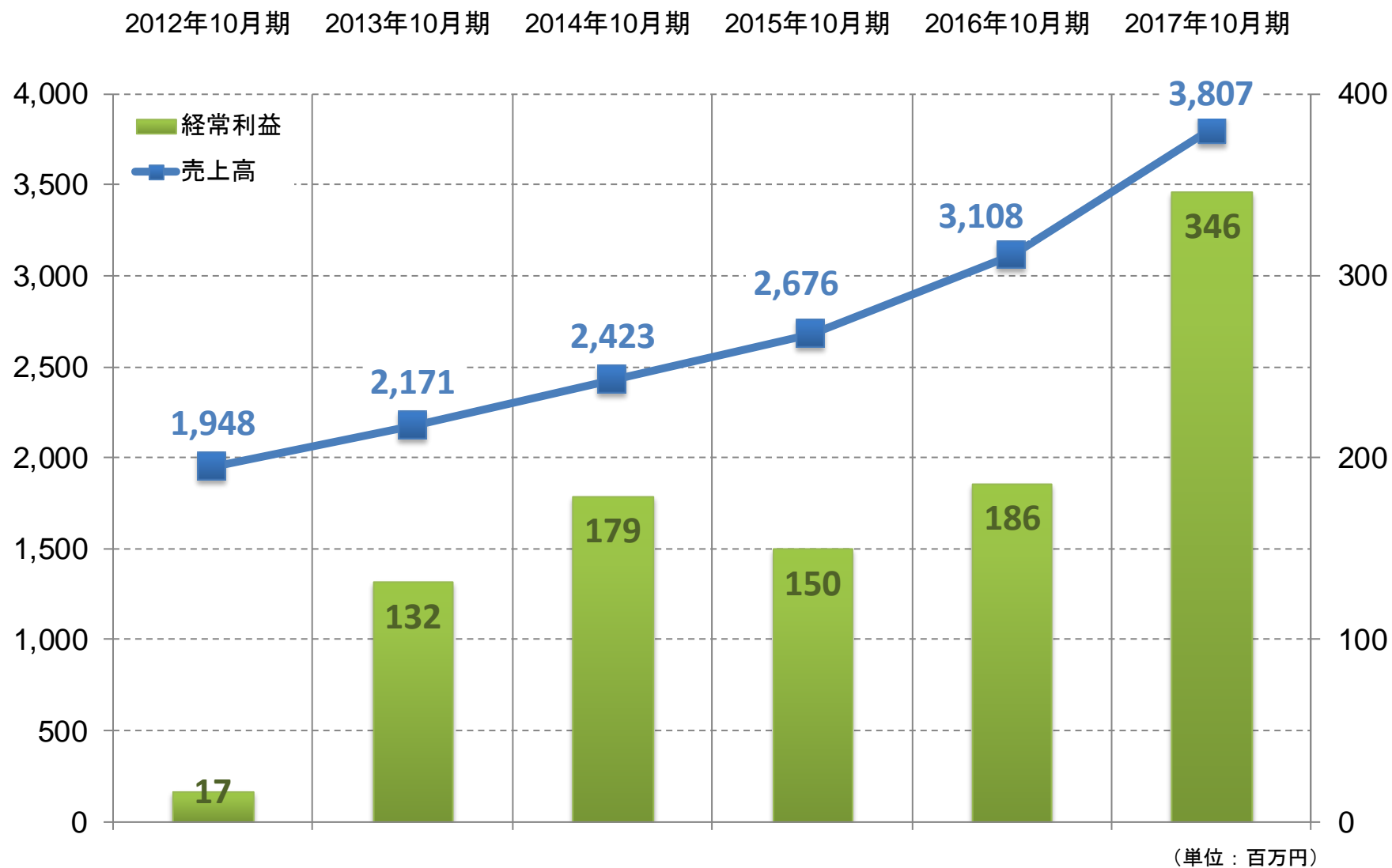
企業・団体
総務部門

公立
小中高校

フィットネス
クラブ



4. 売上高・経常利益の推移



5-1. 学園ソリューション事業部

学園運営をトータルに支援する学園情報管理システム『キャンパスプラン』

学生、教員、職員が利用する学校業務の
全てを支えるシステムを提供



学務系サービス

学生募集、入試管理、
学生管理、成績管理、
学納金管理、就職管理、
進路指導

法人系サービス

学校法人会計、予算編成、
備品・固定資産、
給与・人事、科研費、
寄附金管理

Webサービス

ポータル、
Web履修、Web願書、
Webシラバス、
Web給与明細

◆主な導入先 — 全国965の学園に導入 —

日本大学、帝京大学、中央大学、上智大学、成蹊大学、日本女子大学、
近畿大学、宮城大学、東京都市大学、フェリス学院大学、桃山学院大学、
京都文教大学、北星大学、埼玉医科大学、大阪医科大学、滋賀医科大学、
札幌医科大学、聖路加国際大学、東京藝術大学、千葉保健医療大学、文
化服装学院、國學院大學久我山高校、横浜清風高校 等

保護者向け
BtoBtoCサービス
『アンシサイト』

5-2. ウェルネスソリューション事業部

スポーツ施設の運営支援システム『Hello Ex』 & アミューズメント施設運営支援システム『Hello Fun』

フロント業務から本部会計処理、会員の健康管理まで
クラブ運営をトータルにサポート

スポーツ施設 運営支援

スポーツ施設
運営支援システム

Hello Ex

アミューズメント施設 運営支援

アミューズメント施設
運営支援システム

Hello Fun
New

アンチエイジング
サービス



WeldyCloud

介護予防・健康増進

◆ 主な導入先 — 全国1040の施設に導入 —

【民間スポーツ施設】ライフステージ、ほのかスポーツクラブ、エスキューブ札幌、コナミスポーツ&ライフ、メガロス、東急スポーツオアシス、ヴェルディ、トータルワークアウト、テニスラウンジ、他

【自治体・公共団体】尼崎市スポーツ振興事業団、有明スポーツセンター、京都テルサ、ゆめパレアむこう、郡上市総合SC、他

【民間企業】西武レクリエーション（西武園ゆうえんち等） 他

5-3. 公教育ソリューション事業部

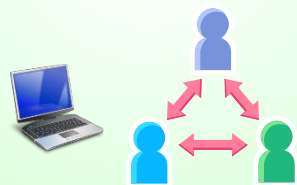
国公立の小・中・高校向け校務支援システム『School Engine』

学校、生徒、保護者、自治体・教育委員会を国内初のクラウド型サービスで繋ぎます

スクール エンジン
School Engine

■ グループウェア

学校専用グループウェア。学校や教育委員会での**情報共有**や**効果的なコミュニケーション**を実現。



■ 校務支援

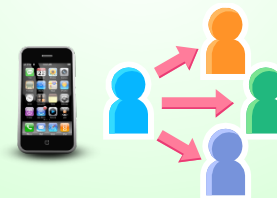
児童生徒情報・成績・出欠・進路・保健管理

生徒情報の**統合管理**と**校務事務の効率化**



■ メール連絡網

携帯電話で学校情報を保護者へ伝達。自治体・教育委員会との**広域連絡網**の構築。



◆ 主な導入先 – 16県4政令市をはじめとする全国1,952校に導入 –

岩手県、埼玉県、千葉県、石川県、山梨県、静岡県、滋賀県、兵庫県、和歌山県、広島県、香川県、愛媛県、高知県、福岡県、宮崎県、沖縄県（政令市）札幌市、京都市、堺市（中核市）久留米市

5-4. 公会計ソリューション事業部

自治体向け地方公会計ソフト『PPP(トリプル・ピー)』& 公会計活用システム『創生』

自治体会計が**現金主義・単式簿記**
から**発生主義・複式簿記**へ移行

■ 1,788自治体、1,595関連公共団体を対象

■ 地方公会計システム『PPP』

自治体会計(現金主義・単式簿記会計)を
発生主義・複式簿記に基づいて、**公会計財
務諸表と固定資産台帳**を作成。**会計制度
の新統一基準に完全対応。**



■ 公会計活用システム『創生』

経営計画シミュレーションや**財務諸表
の詳細な分析**を行い、**住民参加**によ
る**財政計画**を策定、**活用の視点**から
地方創生を支援。



2018年6月
リリース
New

◆ 主な導入先

13府県5政令市7特別区をはじめとする自治体、関連公共団体、会計事務所等、全国929団体に導入
秋田県、山形県、福島県、茨城県、新潟県、静岡県、京都府、奈良県、鳥取県、島根県、広島県、宮崎県、沖縄県

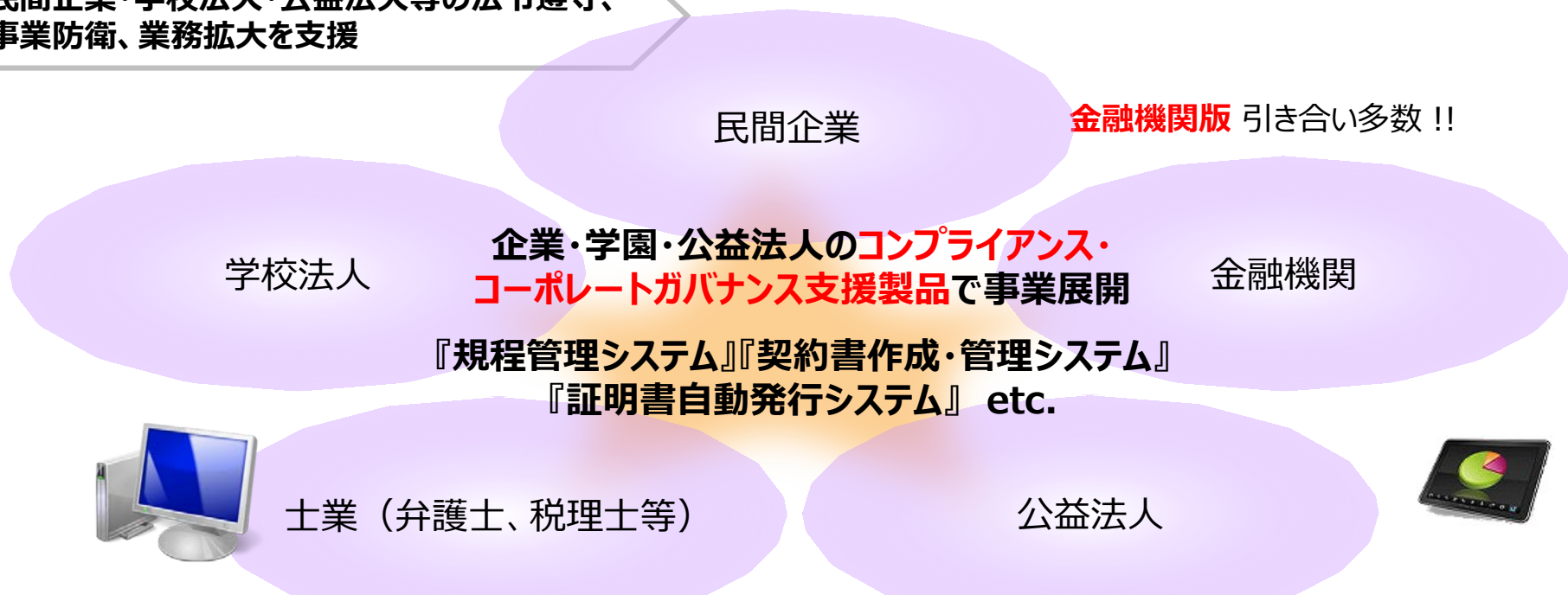
(政令市) 千葉市、川崎市、静岡市、浜松市、岡山市

(特別区) 台東区、墨田区、品川区、目黒区、中野区、杉並区

5-5. ソフトエンジニアリング事業部

企業の総務・法務業務を支援する『規程管理システム』『契約書作成・管理システム』

民間企業・学校法人・公益法人等の法令遵守、
事業防衛、業務拡大を支援



◆主な導入先 – 332の民間企業・公益法人に導入 –

エバラ食品、江崎グリコ、ワコール、有名航空会社、大手広告代理店、大手ゲームソフトメーカー、三井物産、小林製薬、中外製薬、川重商事、パラマウントベッドホールディングス、ピー・シー・イー、リンガーハット、日本サッカー協会、日本貿易振興機構、川崎幸病院、京都産業大学、法政大学、筑波大学、東京農業大学、宮城大学、聖母被昇天学院、静岡理工科大学、京都微生物研究所、成基学園、NHKエデュケーショナル、地方銀行、大手消費者金融、農協、社労士事務所 等

6-2. 営業の仕事 — 課題を分析し、ソフトウェアによる解決を提案



【営業体制】大規模案件 = 3~5人。小規模案件 = 1~3人。

【営業先】学校（大学・高校・専門学校・小中学校等）、会社、フィットネスクラブ、民間企業、公共団体、小売販売店 等。

【仕事のポイント】顧客のビジネスの根幹に関わるため、自社技術・ソフトの理解のみならず、顧客の業務内容の理解も重要となる。

【求める人材】コンサルティング営業に興味がある方、じっくり顧客と付き合う営業をしたい方、学ぶ意欲と探究心がある方。



6-3. エンジニアの仕事 — 課題解決をプログラムで実現



【開発体制】各事業部・各システムごとに開発。（新入社員の間は、テストやシステム操作の勉強、バグ修正、プログラミング作業、ドキュメント作成等、先輩社員がマンツーマンで指導）顧客の要望を分析し、システムを企画、機能の設計やプログラムの基本設計を行う。外注をまとめ、プロジェクトを進めていく。

【求める人材】自分でプログラムを作るなど、モノゴトが動く仕組みやモノ作りに興味を持っている方。専門性のあるSEやPGとしてキャリアをつみ、最新の情報システム技術を習得したい方。



6-4. 運用サポート、管理事務の仕事

— 現場の仕事をより効率的に、より発展的に



【運用サポート】

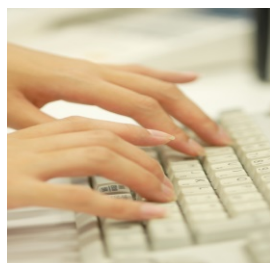
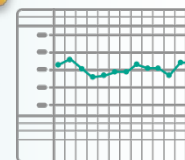
ユーザが当社のシステムを安心して活用できるよう、日々の運用をサポートします。

充実したサポートでユーザの信頼を得ることができれば、継続利用はもちろん、バージョンアップやリピートオーダーにもつながります。新たなビジネスを生み出すサポートも営業活動のひとつです。

【管理事務】 ※今年度の募集は終了しました。

経理・総務・庶務等の専門的な業務。

各事業部が円滑かつ健全に業務を行えるよう支援、統括する役割を担います。



【求める人材】 与えられた役割に責任を持ち、的確に業務を遂行することはもちろん、目標を持って、主体的に積極的に業務に取り組める向上心のある方。

前向きな発想ができる方。



受入態勢と社内環境

↑
入社前研修
↓

今秋9月より（予定）

社会人の素養と心構え
ソリューションビジネスの“イロハ”
プログラミングの基本



↑
入社後研修
↓

入社初年度

オリエンテーション
4月～ 6月 基礎研修
7月～ 9月 応用研修
10月～12月 実務研修
1月～ 3月 仕上げ研修



- 年間通した【Man to Man指導】 質問権利と回答義務
- 時間外勤務は自己判断による自己裁量
- 産休・育休後は時短勤務可 復職率100%



システムディ 社内イベント&同好会

4～6月

新人歓迎会
春季ソフトボール大会
& バーベキュー

7～9月

祇園祭
宵山ビアパーティ

各部懇親会
交流会
etc.

1～3月

新年会

10～12月

秋季ソフトボール大会
& バーベキュー
忘年会
納会

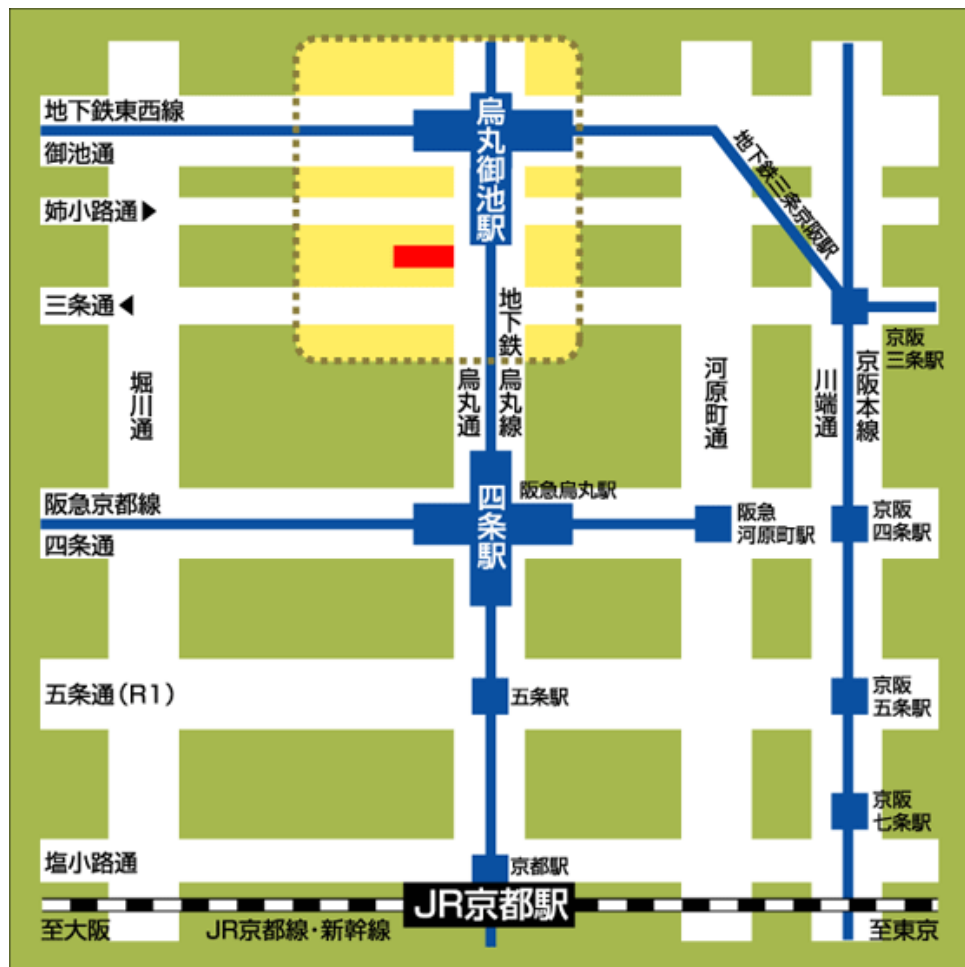
◆同好会◆
ゴルフ
フットサル
マラソン
etc.



ありがとうございました

SystemD
株式会社 システム ディ

京都本社 所在地

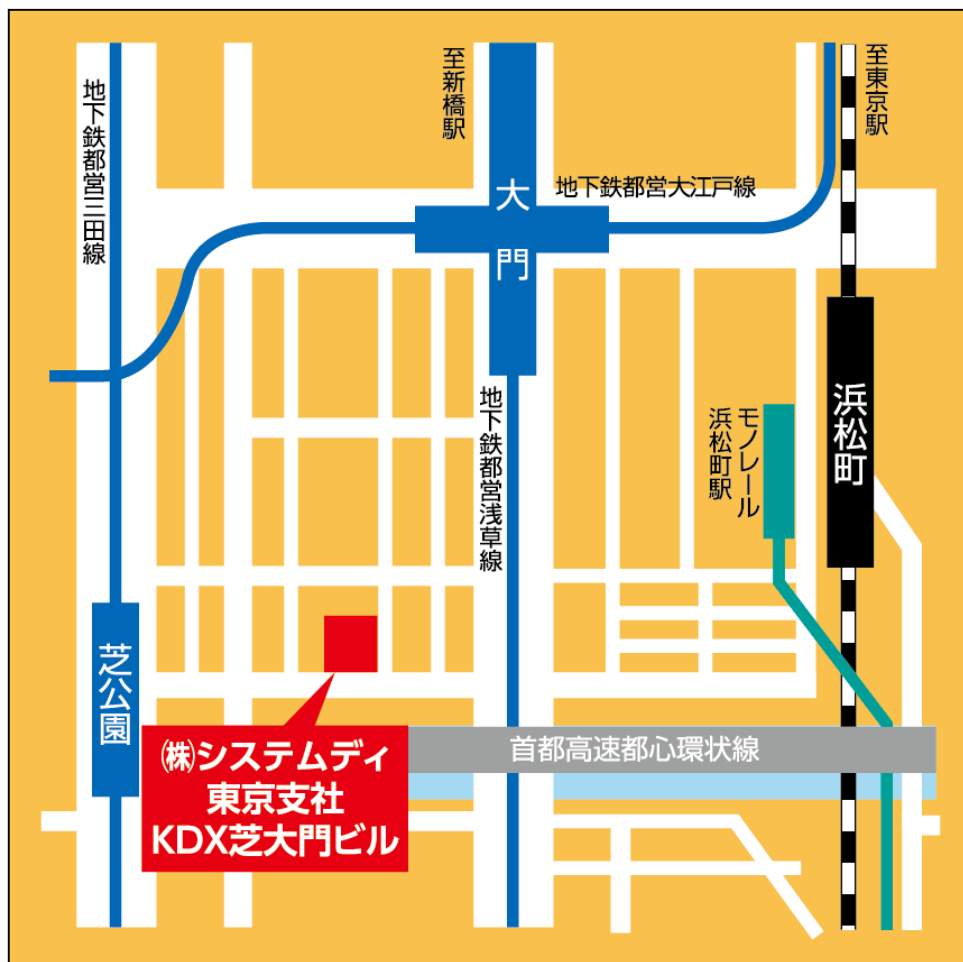


地下鉄烏丸線・東西線
「烏丸御池」駅下車
6番出口（南改札口）すぐ



〒604-8172 京都市中京区烏丸通り三条上る
TEL : 075-256-7777(代) FAX : 075-255-1054(代)

東京支社 所在地



- J R 山手線「浜松町」駅下車
南改札口から徒歩約5分
- 都営地下鉄三田線「芝公園」駅下車
A3出口から徒歩約4分
- 都営地下鉄浅草線・大江戸線
「大門」駅下車
A3出口から徒歩約5分

〒105-0012 東京都港区芝大門2丁目10-12 KDX芝大門ビル6階
TEL : 03-5777-5201 FAX : 03-5777-5205